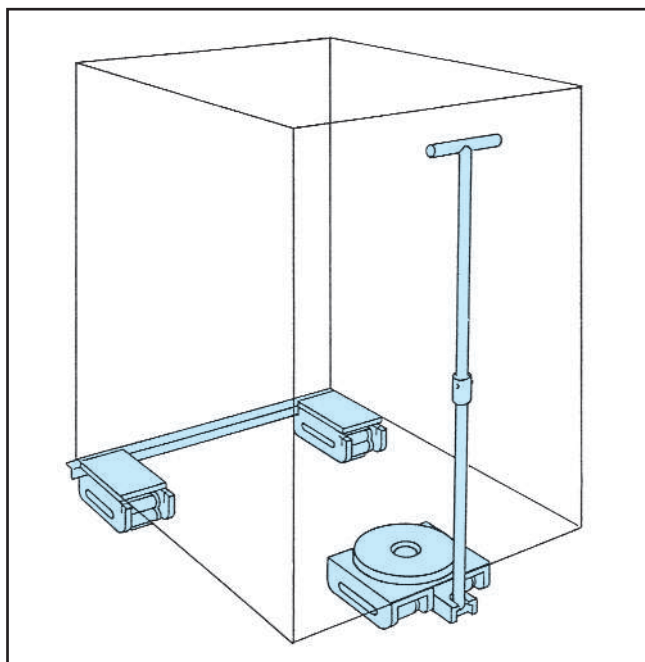
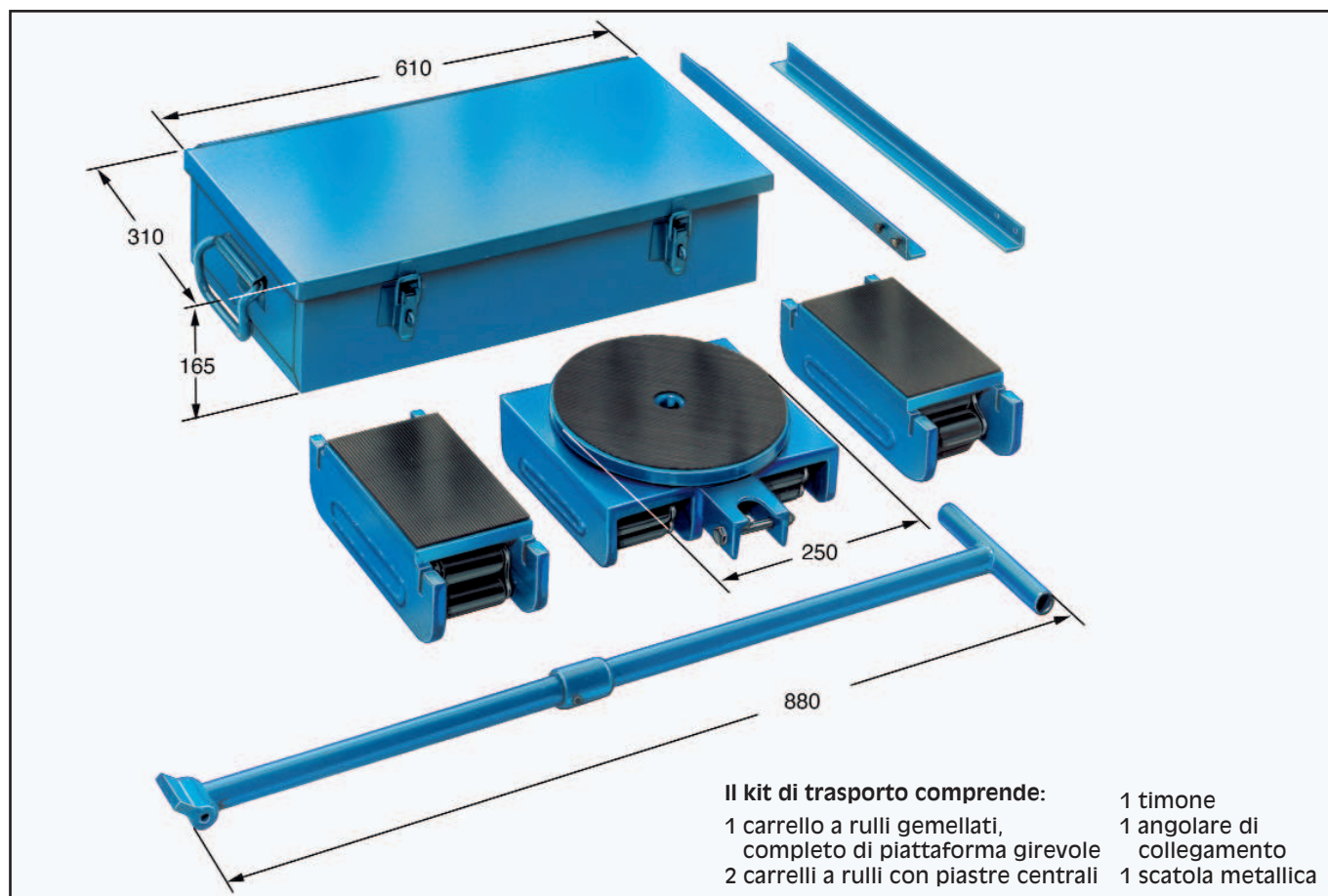


Carrelli a rulli continui – I Robusti – Kit completo di trasporto



Campo di impiego:

- Facile e veloce da assemblare, il modello Hercules contribuisce a rendere più sicure le condizioni di lavoro grazie al basso piano di carico.
- La movimentazione di carichi pesanti diventa più facile e sicura con il modello Hercules. Sono disponibili rulli con diametri da 24 a 30 mm. La piattaforma girevole è più larga rispetto a quella compresa nel kit di trasporto mod. N.
- Per carichi di grandi dimensioni, raccomandiamo l'uso di un secondo carrello a rulli gemellati con piattaforma girevole posizionato anteriormente rispetto al carico, e di due carrelli normali come stabilizzatori sul retro.



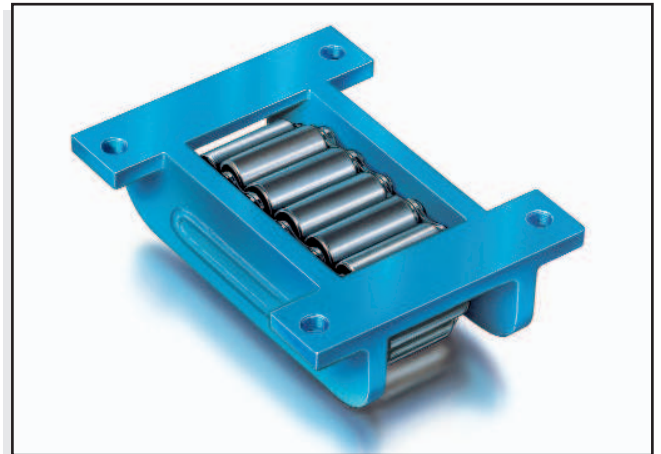
Mod. Hercules

| Tipo | Rulli gemellati Ø Z | Rulli singoli Ø E | Lunghezza supporto | Larghezza supporto | Altezza totale | Piattaforma girevole Ø | Carico massimo kN | Peso del gruppo | | | |
|----------|------------------------|----------------------|--------------------|--------------------|----------------|---------------------------|----------------------|-----------------|--|--|--|
| Hercules | 30 | 24 | 200 | 130 | 110 | 250 | 350 | 68 | | | |

Carrelli a rulli continui Express – I Robusti

Campo di impiego:

- Per trasporti su brevi distanze.
- Possibilmente su piste adatte, quali rotaie (di gru) o travi in acciaio.
- Per movimentazione di carichi pesanti in attività minerarie, acciaierie, industria metalmeccanica, costruzione di ponti e altre operazioni dell'industria pesante.
- Impiegabili come convogliatori, quando i carrelli sono fissati e il carico si sposta.
- Il profilo basso consente di superare i problemi riscontrabili in spazi ristretti.

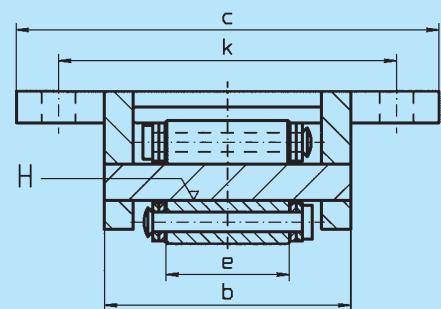
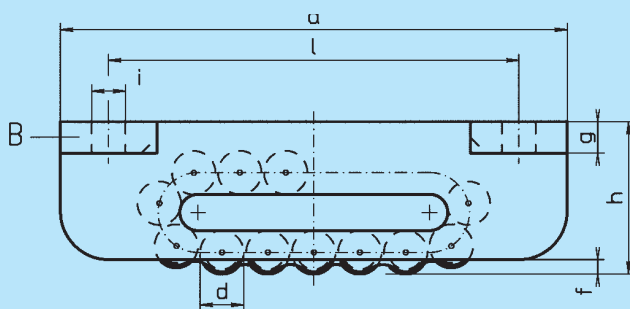


Caratteristiche della serie di carrelli Mod...B:

- Struttura solida e stabile
- Il profilo basso è ottenuto con la saldatura delle piastre di montaggio sulla parete laterale; i mod. C e B hanno la stessa altezza
- Il fissaggio dei carrelli al carico assicura una maggiore stabilità
- Disponibili con piastra centrale temprata (mod. B-H) e con materiale dei rulli più resistente a trazione 50CrV4 (SAE 6150) – (mod. B-H-50CrV4)

Avvertenze:

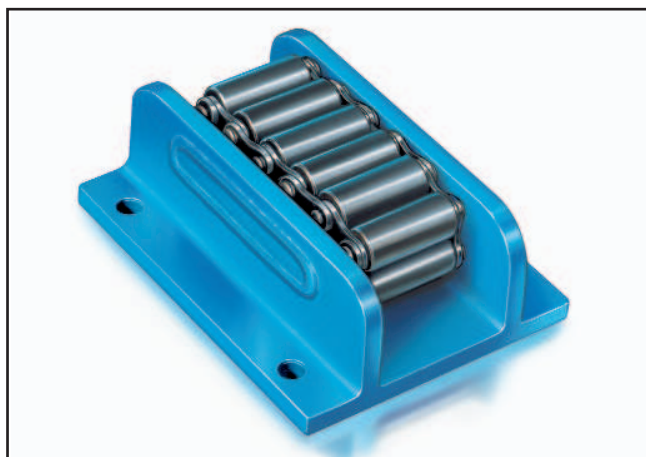
- In caso di uso dei carrelli alla portata massima o di lunghe pause tra gli spostamenti (uso discontinuo), scegliere i modelli con piastra centrale temprata (mod. B-H).
- In caso di possibile sovraccarico, scegliere il materiale per rulli continui 50CrV4 (B.S. 735 A 50 - SAE 6150) - (mod. B-H-50CrV4).
- Velocità massima: 5 m/minuto.
- La resistenza al rotolamento dipende dal piano di scorrimento. Per i tipi I-IIIv corrisponde al 7-5% del carico totale, per i tipi più grandi al 5-3%.
- Possono essere equipaggiati con rulli guida (v. disegni 11 e 12).



Mod. B, B-H (H = piastra centrale temprata e rettificata), B-H-50CrV4 (materiale dei rulli 50CrV4)

| Tipo | a | b | c | ∅ d | e | f | g | h | ∅ i | k | l | rulli sotto carico | numero di rulli | carico massimo kN | peso kg |
|------|-----|-----|-----|-----|----|----|----|-----|-----|-----|-----|--------------------|-----------------|-------------------|---------|
| I | 210 | 100 | 175 | 18 | 51 | 6 | 13 | 63 | 14 | 140 | 170 | 5 | 15 | 100 | 6,2 |
| II | 220 | 113 | 190 | 24 | 60 | 10 | 14 | 73 | 14 | 155 | 180 | 4 | 13 | 150 | 8,4 |
| III | 270 | 130 | 210 | 30 | 68 | 10 | 14 | 90 | 18 | 175 | 220 | 4 | 13 | 300 | 14,1 |
| IV | 380 | 168 | 270 | 42 | 76 | 19 | 19 | 126 | 22 | 220 | 320 | 4 | 13 | 600 | 36,5 |
| V | 530 | 182 | 300 | 50 | 86 | 19 | 19 | 146 | 22 | 240 | 470 | 6 | 17 | 800 | 66,4 |

Carrelli a rulli continui Express – I Robusti



Avvertenze:

- I modelli I-IIIv sono provvisti di 4 fori per i bulloni.
- In caso di uso dei carrelli alla portata massima o di lunghe pause tra gli spostamenti (uso discontinuo), scegliere i modelli con piastra centrale temprata (mod. A-H).
- In caso di possibile sovraccarico, scegliere il materiale per rulli continui 50CrV4 (B.S. 735 A 50 - SAE 6150) - (mod. A-H-50CrV4).
- Velocità massima: 5 m/minuto.
- La resistenza al rotolamento dipende dal piano di scorrimento. Per i tipi I-IIIv corrisponde al 7-5% del carico totale, per i tipi più grandi al 5-3%.
- Possono essere equipaggiati con rulli guida (v. disegni 11 e 12).
- La posizione dei fori per il fissaggio è variabile secondo le esigenze del cliente.

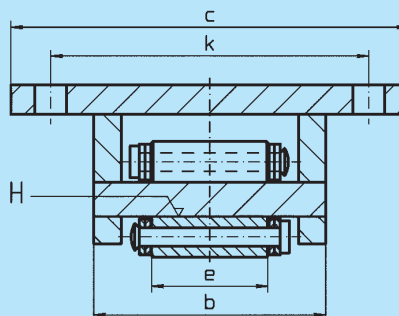
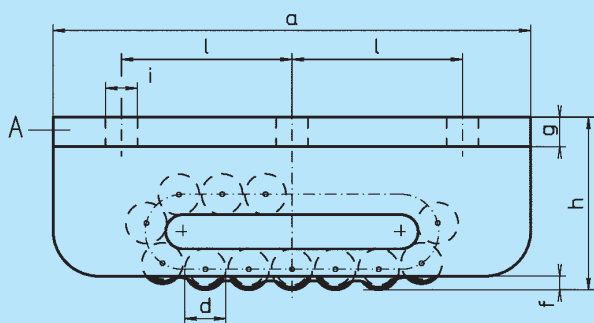
Campo di impiego:

- Per trasporti su brevi distanze.
- Possibilmente su piste adatte, quali rotaie (di gru) o travi in acciaio.
- Per movimentazione di carichi pesanti in attività minerarie, acciaierie, industria metalmeccanica, costruzione di ponti e cantieri navali.
- Impiegabili come convogliatori, quando i carrelli sono fissati e il carico si sposta.
- Trovano frequente impiego nei cantieri di costruzione.

- Disponibile anche in versione acciaio zincato o inossidabile.

Caratteristiche della serie di carrelli Mod...A:

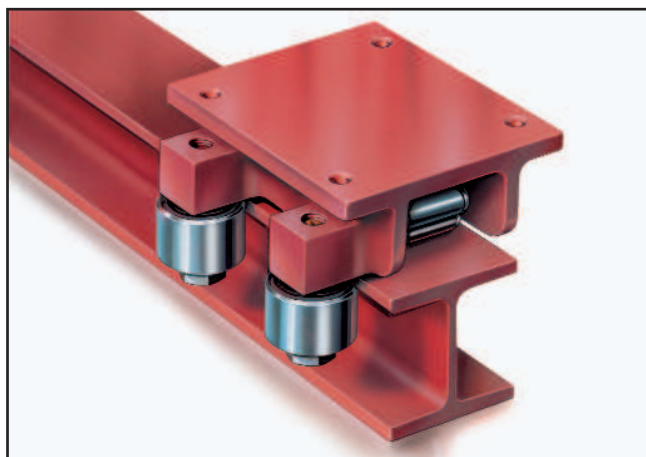
- Struttura robusta
- Profilo basso con maggiore portata, dimensioni esterne analoghe a quelle dei modelli ... AS e ... AM
- Il fissaggio del carico ai carrelli assicura una maggiore stabilità
- Disponibili con piastra centrale temprata (mod. A-H) e con materiale dei rulli più resistente a trazione 50CrV4 (SAE 6150) - (mod. A-H-50CrV4)



Mod. A, A-H (H = piastra centrale temprata e rettificata), A-H-50CrV4 (materiale dei rulli 50CrV4)

| Tipo | a | b | c | ∅ d | e | f | g | h | ∅ i | k | l | rulli sotto carico | numero di rulli | carico massimo kN | peso kg |
|------|-----|-----|-----|-----|----|----|----|-----|-----|-----|-----|--------------------|-----------------|-------------------|---------|
| I | 210 | 100 | 175 | 18 | 51 | 6 | 13 | 76 | 14 | 140 | 75 | 5 | 15 | 150 | 8,9 |
| II | 220 | 113 | 190 | 24 | 60 | 10 | 14 | 87 | 14 | 155 | 75 | 4 | 13 | 200 | 11,7 |
| III | 270 | 130 | 210 | 30 | 68 | 10 | 14 | 104 | 18 | 175 | 95 | 4 | 13 | 400 | 19,3 |
| IIIv | 320 | 140 | 220 | 30 | 68 | 10 | 18 | 115 | 18 | 180 | 120 | 6 | 17 | 500 | 29,0 |
| IV | 380 | 168 | 270 | 42 | 76 | 19 | 19 | 145 | 22 | 220 | 140 | 4 | 13 | 650 | 51,0 |
| V | 530 | 182 | 300 | 50 | 86 | 19 | 19 | 165 | 22 | 240 | 205 | 6 | 17 | 850 | 92,0 |

Carrelli a rulli continui Express – I Robusti e i Super Robusti



Campo di impiego:

- Per trasporti su maggiori distanze e/o con carichi continui.
- Su piste adatte, quali rotaie (di gru) o travi in acciaio.
- Numero e disposizione dei rulli di guida secondo i disegni 11 e 12.

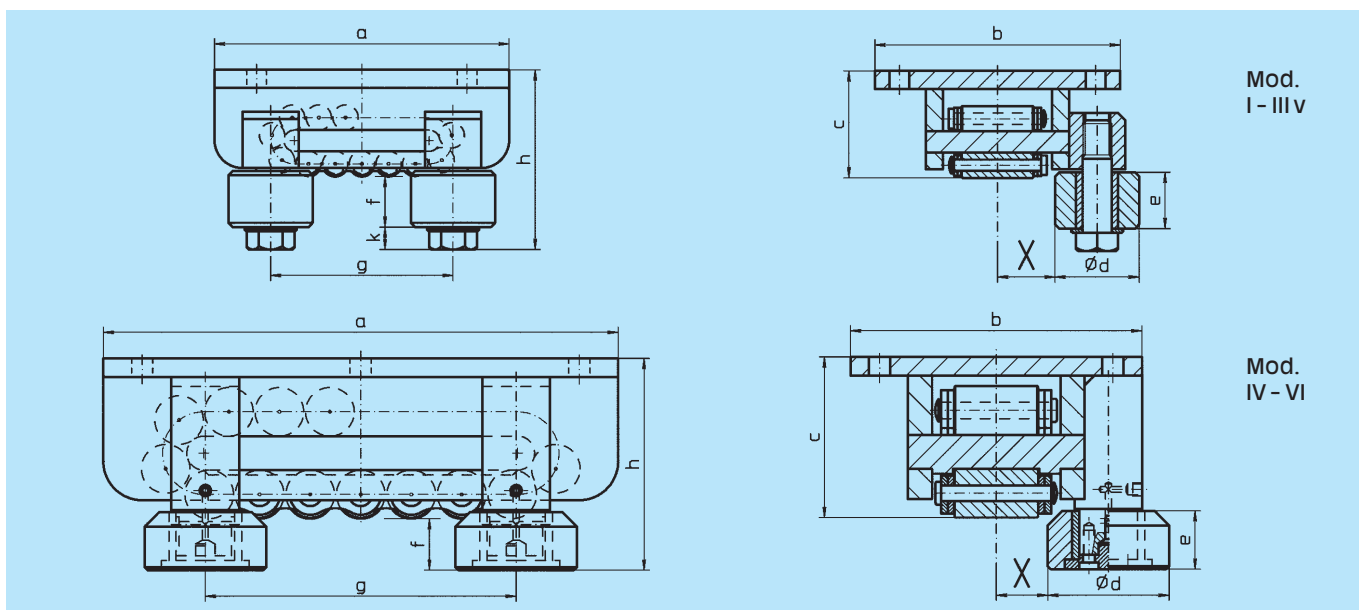
Caratteristiche dei rulli di guida ... FR:

- Robusti, praticamente esenti da manutenzione; costruzione saldata che garantisce il mantenimento di una direzione definita
- Eseguiti su misura secondo le specifiche del cliente e/o il particolare profilo delle rotaie
- Specifica minima per i carrelli: piastra centrale temprata

Avvertenze:

- Per scegliere il carrello più adatto è necessario determinare i dati del profilo della rotaia o la dimensione "X", corrispondente alla distanza tra il bordo interno dei rulli guida e il centro del carrello a rulli continui
- Per definire l'esatto posizionamento dei rulli di guida:
 - se il parallelismo delle travi o delle rotaie è incerto, è consigliabile posizionare il rullo di guida su un solo lato del profilo e quindi impiegare quattro rulli di guida su ciascun carrello (FR-E);
 - se il parallelismo è garantito, è sufficiente usare due rulli di guida su ciascun carrello (FR-C), poggianti su ambedue i lati.

- Se per limitazioni di spazio non è possibile montare rulli di guida laterali, si raccomanda l'impiego di rulli conduttori, montati davanti (o dietro) al carrello, che si adattino al particolare profilo della rotaia (v. foto pag. 22).
- La posizione dei fori sulla piastra centrale del carrello è variabile secondo le esigenze del cliente.
- Se la testa esagonale del piccolo mandrino del rullo di guida dei tipi I-IIIv dovesse creare problemi di spazio, se ne può modificare la costruzione.
- Per il modello IIIv sono disponibili rulli di guida di dimensioni maggiori.
- Velocità massima: 5 m/minuto.



Mod. A-H-FR-, AS-H-FR-, AM-H-FR-

| Mod. | a | b | c | Ø d | e | f | g | h | k | X min. | X max. | forza radiale ammissibile per il rullo guida (kN) |
|------|-----|-----|-----|-----|----|----|-----|-----|----|--------|--------|---|
| I | 210 | 175 | 76 | 60 | 40 | 36 | 130 | 128 | 16 | 35 | 80 | 10 |
| II | 220 | 190 | 87 | 60 | 40 | 32 | 140 | 135 | 16 | 42 | 90 | 10 |
| III | 270 | 210 | 104 | 60 | 40 | 32 | 180 | 152 | 16 | 50 | 110 | 10 |
| IIIv | 320 | 220 | 115 | 60 | 40 | 32 | 230 | 163 | 16 | 55 | 115 | 10 |
| IV | 380 | 270 | 145 | 125 | 60 | 50 | 160 | 195 | - | 45 | 150 | 100 |
| V | 530 | 300 | 165 | 125 | 60 | 50 | 280 | 215 | - | 50 | 160 | 100 |
| VL | 580 | 300 | 170 | 125 | 60 | 50 | 340 | 220 | - | 50 | 160 | 100 |
| Vv | 650 | 350 | 190 | 170 | 60 | 50 | 340 | 240 | - | 50 | 170 | 150 |
| VI | 900 | 380 | 200 | 170 | 60 | 50 | 550 | 250 | - | 50 | 170 | 150 |

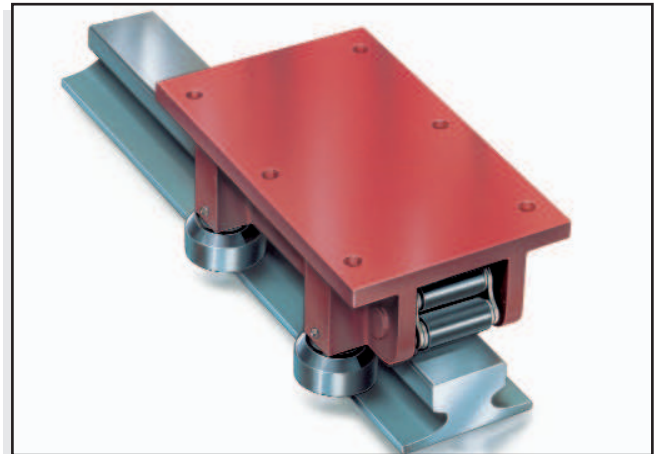
Carrelli a rulli continui Express – I Robusti e i Super Robusti

Campo di impiego:

- Per trasporti su maggiori distanze e/o con carichi continui.
- Su piste adatte, quali rotaie (di gru) o travi in acciaio.
- Numero e disposizione dei rulli di guida secondo i disegni 11 e 12.

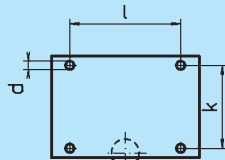
Avvertenze:

- **Per definire l'esatto posizionamento dei rulli di guida:**
 - se il parallelismo delle travi o delle rotaie è incerto, è consigliabile posizionare il rullo di guida su un solo lato del profilo e quindi impiegare quattro rulli di guida su ciascun carrello (FR-E);
 - se il parallelismo è garantito, è sufficiente usare due rulli di guida su ciascun carrello (FR-C), poggianti su ambedue i lati.
- Se per limitazioni di spazio non è possibile montare rulli di guida laterali, si raccomanda l'impiego di rulli conduttori, montati davanti (o dietro) al carrello, che si adattino al particolare profilo della rotaia (v. foto pag. 22).

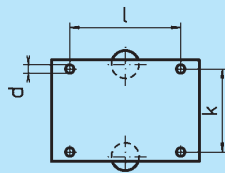


- La posizione dei fori sulla piastra centrale del carrello è variabile secondo le esigenze del cliente.

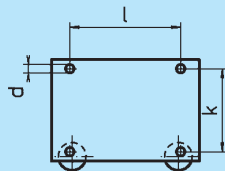
**Mod.
I - III v**



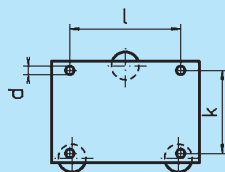
1 rullo di guida
Modello: ... -FR-A



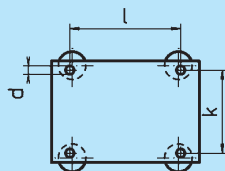
2 rulli di guida
Modello: ... -FR-B



2 rulli di guida
Modello: ... -FR-C

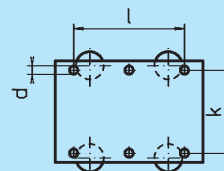
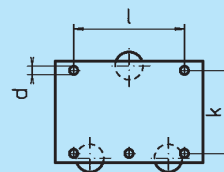
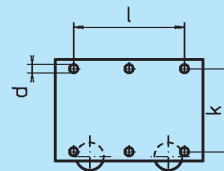
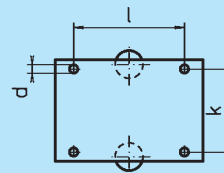
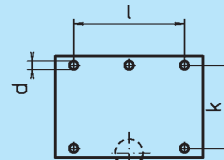


3 rulli di guida
Modello: ... -FR-D



4 rulli di guida
Modello: ... -FR-E

**Mod.
IV - VI**



Mod. A-H-FR-, AS-H-FR-, AM-H-FR-

| Tipo | I | II | III | IIIv | IV | V | Vv | VI | grandezza |
|------|-----|-----|-----|------|-----|-----|-----|-----|-----------|
| ∅ d | 14 | 14 | 18 | 18 | 22 | 22 | 26 | 33 | ∅ d |
| k | 140 | 155 | 175 | 180 | 220 | 240 | 280 | 300 | k |
| l | 150 | 150 | 190 | 240 | 280 | 410 | 480 | 720 | l |